

본 자료는 12월 26일(화) 조간부터 보도하여 주시기 바랍니다.
 <인터넷, 방송, 통신은 25일(월) 11시 이후 보도하여 주시기 바랍니다>

배포일시	2023년 12월 22일 (금)	담당부서	동향·통계분석본부 동향분석실
담당자	민성환 선임연구위원 [044-287-3127]		

산업경기 전문가 서베이조사 결과

- 2023년 12월 현황과 2024년 1월 전망 -

- 12월 제조업 현황: 업황 5개월 연속 100 상회(101), 내수(97)·수출(102) 하락 전환
- 1월 제조업 전망: 업황(108) 3개월 만에 100 상회, 내수(98)·수출(101) 소폭 하락
- 업종 유형별 업황: 12월 현황은 ICT·기계부문 100 상회, 소재부문 기준치 하회 지속, 1월 전망은 ICT부문 100 상회 유지, 기계부문 100 회복, 소재부문 100 하회
- 세부 업종별 업황: 12월 현황은 반도체·휴대폰 등 ICT 일부 업종과 자동차조선, 바이오/헬스 등에서 100 상회, 1월 전망은 반도체·휴대폰 등 다수 업종 100 상회

- 산업연구원(KIET)은 에프앤가이드·메트릭스에 의뢰하여 국내 주요 업종별 전문가들을 대상으로 매월 ‘전문가 서베이 조사’(현재 월 평가와 다음 월 전망)를 수행하고, 항목별로 BSI 산식에 따라 정량화된 ‘전문가 서베이 지수’(PSI; Professional Survey Index)를 발표¹⁾
- 2023년 12월 조사는 12월 11일 ~ 12월 15일에 걸쳐 이루어졌으며, 총 157명의 전문가들이 214개 업종에 대하여 응답²⁾
 - 조사 항목은 개별 산업들의 업황을 비롯한 수요 여건(국내시장 판매·수출)과 공급 여건(생산수준·재고수준(신규주문량)·투자액), 수익 여건(채산성·제품단가) 등
- 항목별 응답 결과는 0 ~ 200의 범위로 변환되어 100(전월 대비 변화 없음)을 기준으로, 200에 가까울수록 전월 대비 증가(개선) 의견이, 반대로 0에 근접할수록 감소(악화) 의견이 각각 많음을 의미

1) 본 지표는 국가승인통계가 아니라는 점을 밝히며, 조사 개요는 보도자료 말미와 부표 자료를 참고

2) 주요 부문별 및 세부 업종별 응답자 구성비(%)는 첨부하는 <참고 부표> 자료를 참고

□ 2023년 12월 제조업 현황 : 업황 현황 PSI 기준치 소폭 상회(106 → 101), 내수·수출 하락

- 국내 제조업의 12월 업황 현황 PSI는 101을 기록하면서 5개월 연속 기준치(100)를 상회하고, 전월 대비 기준으로 하락 전환
 - 내수(97)가 3개월 만에 100을 하회하는 반면에, 수출(102)이 100 상회 수준을 유지하고, 생산(101)이 기준치를 다시 소폭 상회
 - 재고(116)가 전월과 달리 상승하고, 투자(95) 역시 소폭 상승한 반면에, 채산성(97)이 제품단가 하락으로 전월과 달리 100을 하회

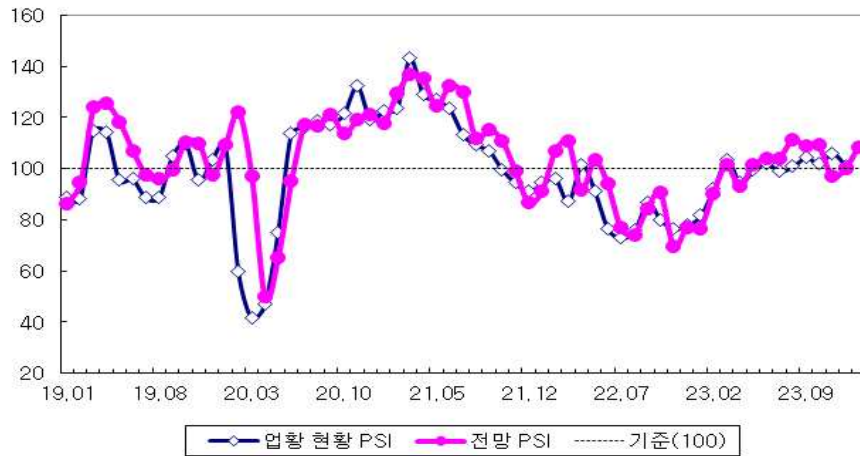
□ 2024년 1월 제조업 전망 : 업황 전망 PSI 기준치 상회(100 → 108), 내수·수출 소폭 하락

- 국내 제조업의 1월 업황 전망 PSI는 108을 기록하여 3개월 만에 기준치(100)를 상회하고, 전월 대비 기준으로 2개월 연속 상승
 - 내수(98)가 100을 여전히 하회하면서 전월보다 하락하고, 수출(101)이 100 상회 수준에서 하락세, 생산(105)은 100을 재차 상회

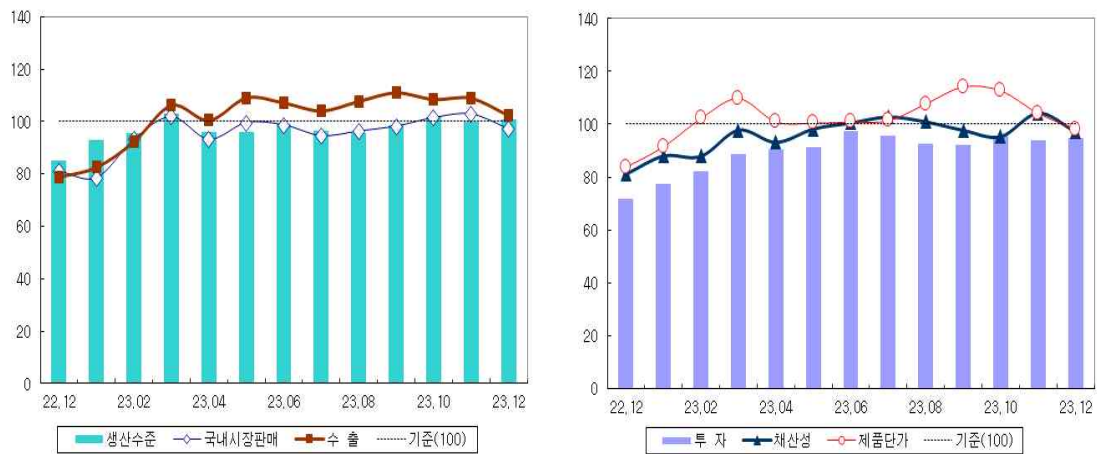
<표 1> 국내 제조업의 주요 항목별 PSI

	현황 PSI					전망 PSI				
	지 수			전 월 비		지 수			전 월 비	
	2023년 10월	2023년 11월	2023년 12월	2023년 11월	2023년 12월	2023년 11월	2023년 12월	2024년 1월	2023년 12월	2024년 1월
업 황	102	106	101	(+4)	(-5)	97	100	108	(+3)	(+8)
국내시장판매	101	103	97	(+2)	(-6)	94	99	98	(+5)	(-1)
수 출	108	109	102	(+1)	(-7)	106	104	101	(-2)	(-3)
생산수준	102	100	101	(-2)	(+1)	101	94	105	(-7)	(+11)
재고수준	113	112	116	(-1)	(+4)	111	112	118	(+1)	(+6)
투자액	96	94	95	(-2)	(+1)	94	91	102	(-3)	(+11)
채산성	95	104	97	(+9)	(-7)	92	98	106	(+6)	(+8)
제품단가	113	104	98	(-9)	(-6)	107	98	111	(-9)	(+13)

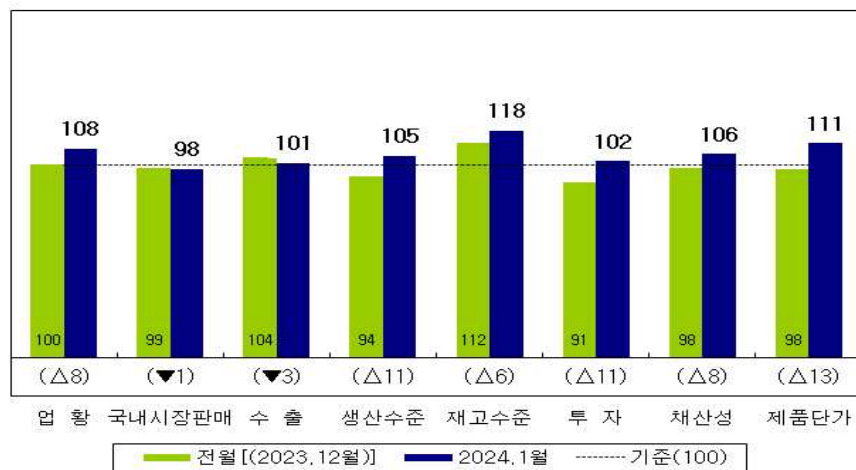
<그림 1> 국내 제조업의 업황 PSI 추이



<그림 2> 국내 제조업의 주요 항목별 현황 PSI 추이



<그림 3> 국내 제조업의 주요 항목별 전망 PSI



주 : 괄호 안의 수치는 전월 대비 변화폭을 의미(△는 상승, ▼는 하락).

□ **업종 유형별 업황** : 2023년 12월 현황 PSI는 ICT·기계부문 100 동반 상회, 소재부문 9개월 연속 100 하회 지속, 2024년 1월 전망 PSI는 ICT부문만 100 상회, 기계부문 100 회복, 소재부문 하회 지속

- 유형별 12월 업황 현황 PSI는 ICT부문에서 기준치(100)를 상회하고, 기계부문도 100을 상회하는 반면에, 소재부문은 100을 여전히 하회
 - ICT부문(110)에서는 7개월 연속 100을 상회하는 수준이고, 기계부문(103)도 6개월 만에 기준치를 상회한 반면에, 소재부문(82)은 9개월 연속 100을 하회하면서 올들어 부진세가 상당 기간 지속
 - 전월 대비로는 ICT부문에서 상당폭 하락하고, 소재부문도 전월과 달리 하락한 반면에, 기계부문에서는 3개월 만에 상승 전환
- 1월 업황 전망 PSI는 ICT부문에서 기준치(100)를 상회하고, 기계부문도 기준치를 회복한 반면에, 소재부문은 3개월 연속 100을 하회
 - ICT부문(125)에서는 8개월 연속 100을 상회하고 있는 반면에, 소재부문(92)에서는 3개월 연속 100을 하회하는 등 부진세 지속을 우려
 - 전월 대비로는 ICT부문에서 5개월 만에 상승하고, 소재부문도 3개월 만에 상승한 가운데 기계부문은 전월에 이어 2개월 연속 상승

<표 2> 국내 제조업의 주요 유형별 업황 PSI

	업황 현황 PSI					업황 전망 PSI				
	지 수			전 월 비		지 수			전 월 비	
	2023년 10월	2023년 11월	2023년 12월	2023년 11월	2023년 12월	2023년 11월	2023년 12월	2024년 1월	2023년 12월	2024년 1월
제 조 업	102	106	101	(+4)	(-5)	97	100	108	(+3)	(+8)
ICT부문	114	120	110	(+6)	(-10)	114	113	125	(-1)	(+12)
기계부문	99	99	103	(0)	(+4)	84	91	100	(+7)	(+9)
소재부문	90	94	82	(+4)	(-12)	92	90	92	(-2)	(+2)

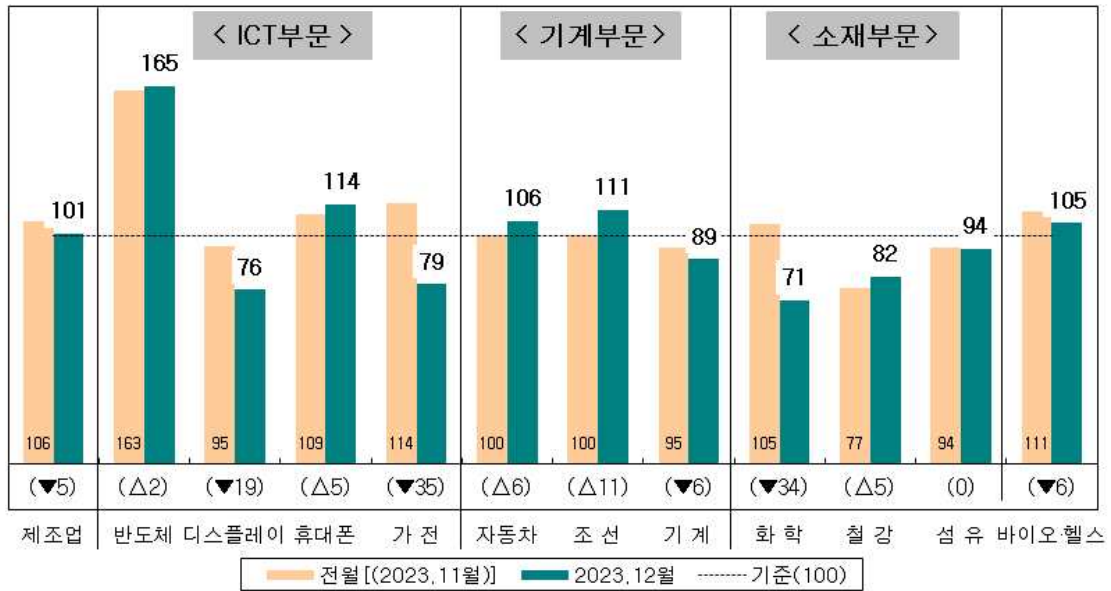
□ 세부 업종별 업황 : 2023년 12월 현황 PSI는 반도체·휴대폰·자동차·조선·바이오/헬스 등에서 100 상회, 전월 대비로도 이들 업종 중심의 상승세, 2024년 1월 전망 PSI는 반도체·휴대폰·조선·섬유·바이오/헬스 등에서 100 상회, 전월 대비로는 휴대폰 등 대부분 업종에서 상승

- 업종별 12월 업황 현황 PSI는 반도체와 휴대폰 등 ICT 일부 업종과 자동차와 조선 등 기계 업종, 바이오·헬스 등에서 100을 상회
 - 전월 대비 기준으로는 조선 업종에서 두 자릿수 상승하고, 반도체와 휴대폰, 자동차, 철강 등 업종에서 상승한 반면에, 가전과 디스플레이, 화학 등의 업종들을 중심으로 두 자릿수 하락을 시현
- 1월 업황 전망 PSI는 반도체, 휴대폰, 조선, 섬유, 바이오·헬스 등에서 100을 상회하나, 디스플레이, 기계, 화학, 철강 등은 100을 하회
 - 전월 대비로는 휴대폰 등을 비롯한 대부분 업종에서 상승한 반면에, 반도체와 디스플레이 등 ICT 다수 업종들과 화학 업종은 하락

<표 3> 국내 제조업의 세부 업종별 업황 PSI

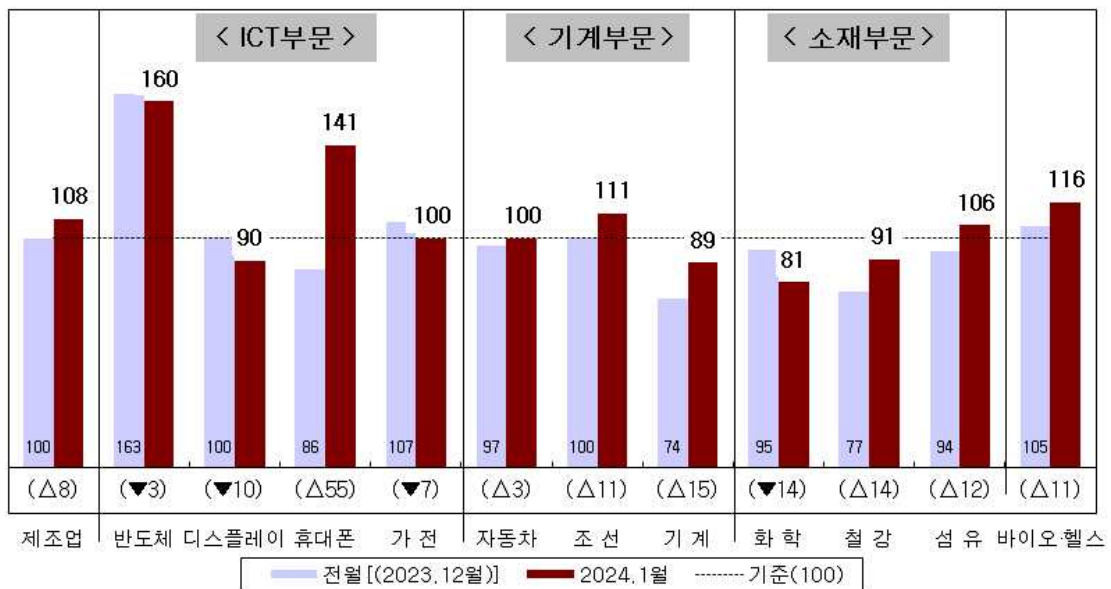
	업황 현황 PSI					업황 전망 PSI				
	지 수			전 월 비		지 수			전 월 비	
	2023년 10월	2023년 11월	2023년 12월	2023년 11월	2023년 12월	2023년 11월	2023년 12월	2024년 1월	2023년 12월	2024년 1월
제조업	102	106	101	(+4)	(-5)	97	100	108	(+3)	(+8)
반도체	132	163	165	(+31)	(+2)	153	163	160	(+10)	(-3)
디스플레이	110	95	76	(-15)	(-19)	85	100	90	(+15)	(-10)
전 자	108	111	100	(+3)	(-11)	111	94	125	(-17)	(+31)
(휴대폰)	109	109	114	(0)	(+5)	117	86	141	(-31)	(+55)
(가 전)	107	114	79	(+7)	(-35)	100	107	100	(+7)	(-7)
자동차	97	100	106	(+3)	(+6)	90	97	100	(+7)	(+3)
조선	106	100	111	(-6)	(+11)	89	100	111	(+11)	(+11)
기계	95	95	89	(0)	(-6)	68	74	89	(+6)	(+15)
화학	95	105	71	(+10)	(-34)	100	95	81	(-5)	(-14)
철강	73	77	82	(+4)	(+5)	91	77	91	(-14)	(+14)
섬유	94	94	94	(0)	(0)	83	94	106	(+11)	(+12)
바이오·헬스	94	111	105	(+17)	(-6)	89	105	116	(+16)	(+11)

<그림 4> 국내 제조업의 세부 업종별 업황 현황 PSI (2023년 12월)



주 : 괄호 안의 수치는 전월 대비 변화폭을 의미(▲는 상승, ▼는 하락).

<그림 5> 국내 제조업의 세부 업종별 업황 전망 PSI (2024년 1월)



주 : 괄호 안의 수치는 전월 대비 변화폭을 의미(▲는 상승, ▼는 하락).

※ 첨부 : <참고 부표> 산업경기 전문가 서베이조사 결과
<참고 자료> 업종별 현황 및 전망 근거

- 산업경기 전문가 서베이조사 개요 -

□ 조사 배경 및 목적

- 국내외 불확실성의 증대로 인해 실물경기 변화와 관련된 신속한 파악 및 대응의 필요성이 높아지면서 산업경기 모니터링을 다양한 방식으로 수행해 보고, 그 결과들을 종합 판단에 활용해 볼 필요
- 산업경기 전문가 서베이는 국내 금융기관들과 협·단체, 연구소 등의 종사자들을 중심으로 제조업 주요 업종별 전문가 패널을 구성하여 매월 해당 업종의 경기 판단을 설문 조사하고, 그 결과를 BSI 산출식에 따라 정량화하여 변화 추이를 살펴보기 위한 목적으로 수행

□ 조사 방법 및 범위

- 산업연구원은 에프앤가이드·매트릭스에 의뢰하여 국내 총 75여개 기관들을 대상으로 210여명의 패널을 구성하고, 지난 2018년 7월부터 파일럿 서베이 조사를 시작하여 2020년 9월부터 매월 조사 결과를 공표
- 조사 유형으로는 제조업 내 크게 3개 부문(ICT·기계·소재)으로 구분하고, 세부 업종은 11개 업종(반도체·디스플레이·휴대폰·가전·자동차·조선·기계·화학·철강·섬유·바이오/헬스)으로 구성

□ 지수 산출 방식 및 해석

$$PSI = \left(\frac{[(\text{긍정 응답 수}) - (\text{부정 응답 수})]}{(\text{전체 응답 수})} \times 100 \right) + 100$$

- PSI는 제조업 및 부문별·업종별 응답의 단순평균(average) 값으로 산출되고, 100(전월과 동일)을 기준으로 100을 넘으면 전월 대비 긍정 응답이, 100을 밑돌면 부정 응답이 상대적으로 많음을 의미

산업경기 전문가 서베이조사 결과 공표 일정(2023년 하반기)

보 도 자 료 명	공 표 일
2023년 7월 조사 결과 (2023년 7월 현황과 8월 전망)	7월 24일(월)
2023년 8월 조사 결과 (2023년 8월 현황과 9월 전망)	8월 21일(월)
2023년 9월 조사 결과 (2023년 9월 현황과 10월 전망)	9월 25일(월)
2023년 10월 조사 결과 (2023년 10월 현황과 11월 전망)	10월 23일(월)
2023년 11월 조사 결과 (2023년 11월 현황과 12월 전망)	11월 27일(월)
2023년 12월 조사 결과 (2023년 12월 현황과 2024년 1월 전망)	12월 26일(화)

※ 상기 일정은 조사 진행 상황 등에 따라서 변동 가능함.