

본 자료는 7월 24일(월) 조간부터 보도하여 주시기 바랍니다.
 <인터넷, 방송, 통신은 23일(일) 11시 이후 보도하여 주시기 바랍니다>

배포일시	2023년 7월 21일 (금)	담당부서	동향·통계분석본부 동향분석실
담당자	민성환 선임연구위원 [044-287-3127]		

산업경기 전문가 서베이조사 결과

- 2023년 7월 현황과 8월 전망 -

- 7월 제조업 현황: 업황(99) 기준치 소폭 하회, 내수(95)·수출(104) 하락 지속
- 8월 제조업 전망: 업황(111) 100 상회 유지, 내수(104)·수출(114) 기준치 상회
- 업종 유형별 업황: 7월 현황은 ICT부문 100 상회, 소재부문 100 하회 지속, 8월 전망은 ICT부문 100 큰 폭 상회, 기계부문 100 하회 전환, 소재부문 100 하회 유지
- 세부 업종별 업황: 7월 현황은 반도체·디스플레이·가전·조선·화학 등에서 100 상회, 8월 전망은 반도체 등 ICT 업종들과 조선·화학·바이오/헬스 등에서 100 동반 상회

- 산업연구원(KIET)은 에프앤가이드·메트릭스에 의뢰하여 국내 주요 업종별 전문가들을 대상으로 매월 ‘전문가 서베이 조사’(현재 월 평가와 다음 월 전망)를 수행하고, 항목별로 BSI 산식에 따라 정량화된 ‘전문가 서베이 지수’(PSI; Professional Survey Index)를 발표¹⁾
- 2023년 7월 조사는 7월 10일 ~ 7월 14일에 걸쳐 이루어졌으며, 총 161명의 전문가들이 220개 업종에 대하여 응답²⁾
 - 조사 항목은 개별 산업들의 업황을 비롯한 수요 여건(국내시장 판매·수출)과 공급 여건(생산수준·재고수준(신규주문량)·투자액), 수익 여건(채산성·제품단가) 등
- 항목별 응답 결과는 0 ~ 200의 범위로 변환되어 100(전월 대비 변화 없음)을 기준으로, 200에 가까울수록 전월 대비 증가(개선) 의견이, 반대로 0에 근접할수록 감소(악화) 의견이 각각 많음을 의미

1) 본 지표는 국가승인통계가 아니라는 점을 밝히며, 조사 개요는 보도자료 말미와 부표 자료를 참고

2) 주요 부문별 및 세부 업종별 응답자 구성비(%)는 첨부하는 <참고 부표> 자료를 참고

□ 2023년 7월 제조업 현황 : 업황 현황 PSI 기준치 소폭 하회(102 → 99), 내수·수출 하락 지속

- 국내 제조업의 7월 업황 현황 PSI가 99를 기록하면서 3개월 만에 기준치(100)를 소폭 하회하고, 전월 대비 3개월 만에 하락 전환
 - 내수(95)가 기준치를 여전히 하회하는 반면에, 수출(104)이 100 상회 수준을 유지하고, 생산(96)이 기준치를 하회 지속
 - 재고(118)가 전분기 대비 상승 전환한 가운데 투자(95)가 7개월 만에 하락하고, 채산성(103)은 기준치를 소폭 상회

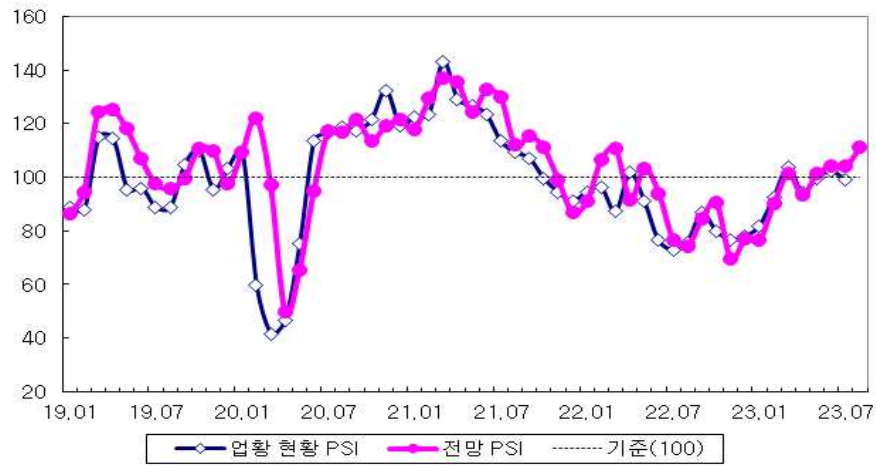
□ 2023년 8월 제조업 전망 : 업황 전망 PSI 100 상회 유지(104 → 111), 내수·수출 100 동반 상회

- 8월 업황 전망 PSI가 전월(104)보다 높은 111을 기록하는 등 기준치를 4개월 연속 상회하면서 전월 대비 개선 기대감이 지속
 - 내수(104)가 기준치를 상회하고, 수출(114)도 100을 상회하는 한편, 생산(99)이 100을 소폭 하회하나, 투자(103)는 기준치를 상회

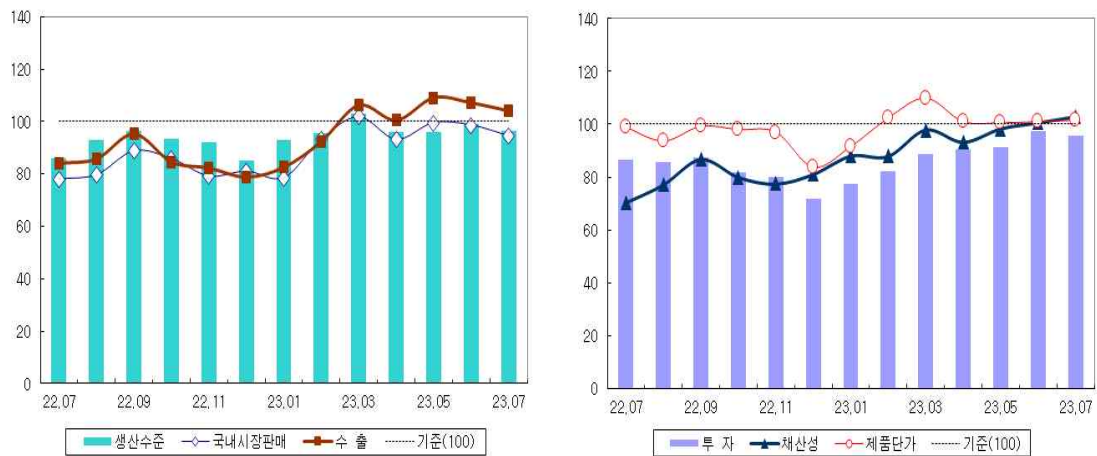
<표 1> 국내 제조업의 주요 항목별 PSI

	현황 PSI					전망 PSI				
	지 수			전 월 비		지 수			전 월 비	
	2023년 5월	2023년 6월	2023년 7월	2023년 6월	2023년 7월	2023년 6월	2023년 7월	2023년 8월	2023년 7월	2023년 8월
업 황	100	102	99	(+2)	(-3)	104	104	111	(0)	(+7)
국내시장판매	100	99	95	(-1)	(-4)	100	100	104	(0)	(+4)
수 출	109	107	104	(-2)	(-3)	110	111	114	(+1)	(+3)
생산수준	96	99	96	(+3)	(-3)	102	102	99	(0)	(-3)
재고수준	118	116	118	(-2)	(+2)	111	115	118	(+4)	(+3)
투자액	91	97	95	(+6)	(-2)	98	96	103	(-2)	(+7)
채산성	98	100	103	(+2)	(+3)	102	106	109	(+4)	(+3)
제품단가	100	101	101	(+1)	(0)	101	111	110	(+10)	(-1)

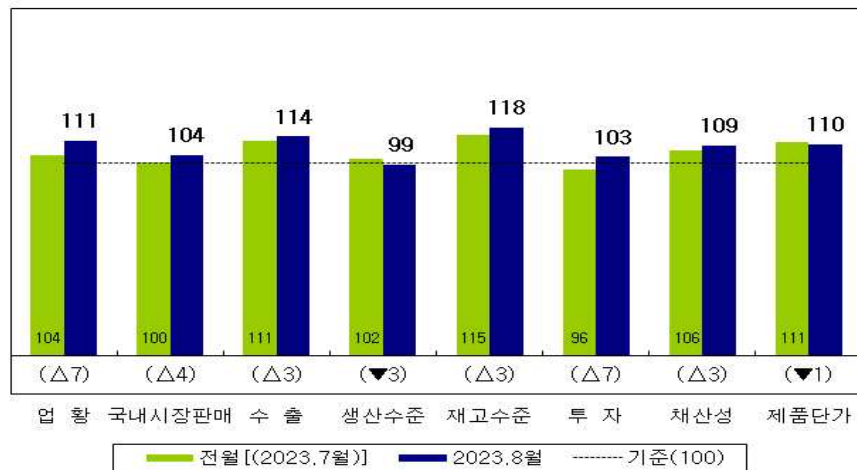
<그림 1> 국내 제조업의 업황 PSI 추이



<그림 2> 국내 제조업의 주요 항목별 현황 PSI 추이



<그림 3> 국내 제조업의 주요 항목별 전망 PSI



주 : 괄호 안의 수치는 전월 대비 변화폭을 의미(△는 상승, ▼는 하락).

□ **업종 유형별 업황** : 2023년 7월 현황 PSI는 ICT부문 100 상회, 기계 부문 기준치(100), 소재부문 100 하회 지속, 8월 전망 PSI는 ICT부문 100 큰 폭 상회, 기계부문 100 하회, 소재부문도 100 하회 유지

- 유형별 7월 업황 현황 PSI는 ICT부문에서 기준치(100)를 상회한 반면에, 소재부문에서는 100을 여전히 하회하는 수준
 - ICT부문(104)은 전월에 이어 2개월 연속 100을 상회하나, 기계부문(100)은 기준치 수준에 그치고, 소재부문(94) 역시 4개월 연속 100을 하회하면서 부문 간 대조적인 양상이 지속
 - 전월 대비 기준으로는 ICT부문에서 3개월 만에 하락 전환하고, 기계부문은 2개월 연속 하락한 반면, 소재부문에서는 상승 전환
- 8월 업황 전망 PSI는 ICT부문에서 기준치(100)를 큰 폭 상회한 반면, 기계부문과 소재부문에서는 100을 하회하는 수준
 - ICT부문(132)에서는 2021년 7월 이후 최고치를 기록한 반면에, 기계부문(99)에서는 4개월 만에 100을 다시 하회하고, 소재부문(98)에서는 전월(98)에 이어 2개월 연속 100을 하회 지속
 - 전월 대비로는 ICT부문에서 2개월 연속 두 자릿수 상승한 반면에, 기계부문에서는 추가 하락하고, 소재부문은 보합

<표 2> 국내 제조업의 주요 유형별 업황 PSI

	업황 현황 PSI					업황 전망 PSI				
	지 수			전 월 비		지 수			전 월 비	
	2023년 5월	2023년 6월	2023년 7월	2023년 6월	2023년 7월	2023년 6월	2023년 7월	2023년 8월	2023년 7월	2023년 8월
제 조 업	100	102	99	(+2)	(-3)	104	104	111	(0)	(+7)
ICT부문	95	106	104	(+11)	(-2)	97	111	132	(+14)	(+21)
기계부문	107	106	100	(-1)	(-6)	106	100	99	(-6)	(-1)
소재부문	94	92	94	(-2)	(+2)	110	98	98	(-12)	(0)

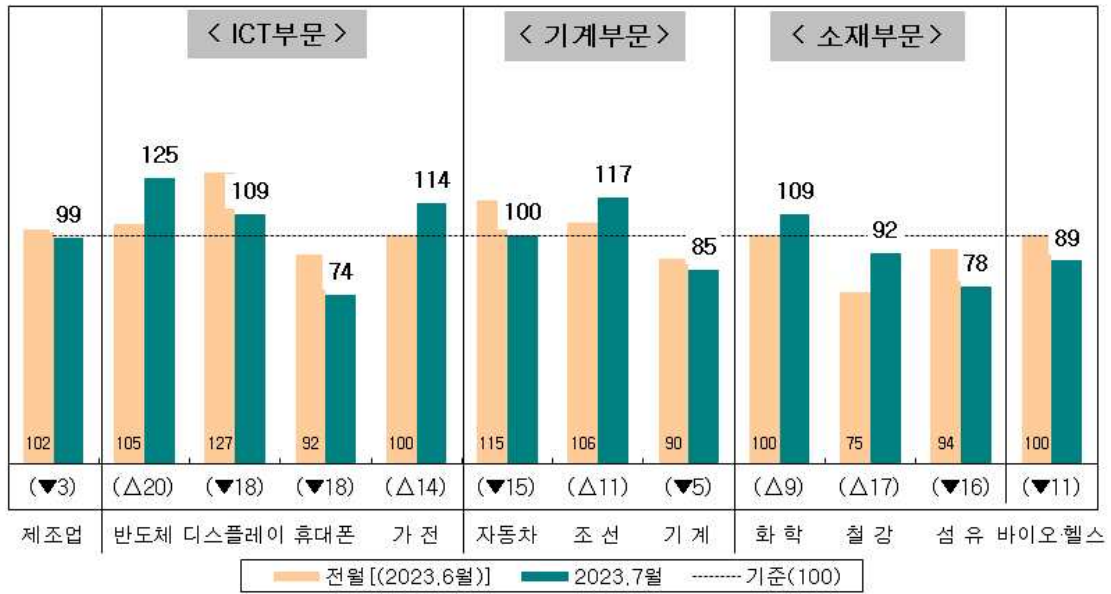
□ 세부 업종별 업황 : 2023년 7월 현황 PSI는 반도체·디스플레이·가전·조선 등 업종에서 100 상회, 전월 대비 기준 반도체·가전·조선·화학·철강 등에서 상승, 8월 전망 PSI는 반도체 등 ICT 업종과 조선·바이오/헬스 등에서 100 상회, 전월 대비로는 자동차와 철강 업종 제외하고 상승

- 업종별 7월 업황 현황 PSI는 반도체와 디스플레이, 가전, 조선 등에서 100을 상회하고, 휴대폰, 기계, 섬유 등 업종들은 100을 하회
 - 전월 대비 기준으로는 반도체와 가전, 조선, 화학, 철강 등의 업종에서 전월보다 상승한 반면, 디스플레이와 휴대폰, 자동차, 섬유, 바이오·헬스 등의 업종들을 중심으로 상당 폭의 하락세를 시현
- 8월 업황 전망 PSI는 자동차, 기계, 섬유 등 소수 업종을 제외하고 반도체 등 ICT 업종들과 조선, 바이오·헬스 등 업종에서 100을 상회
 - 전월 대비로는 자동차와 철강 업종만이 하락하고, ICT 모든 업종에서 두 자릿수 상승하고, 조선과 기계, 화학, 바이오·헬스 등의 업종들도 상승

<표 3> 국내 제조업의 세부 업종별 업황 PSI

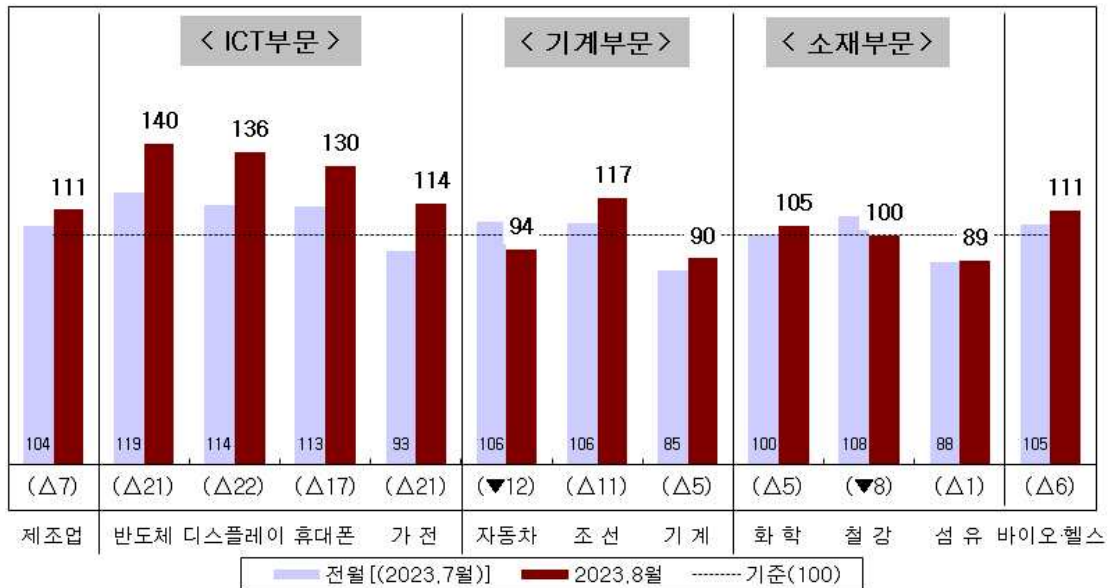
	업황 현황 PSI					업황 전망 PSI				
	지 수			전 월 비		지 수			전 월 비	
	2023년 5월	2023년 6월	2023년 7월	2023년 6월	2023년 7월	2023년 6월	2023년 7월	2023년 8월	2023년 7월	2023년 8월
제조업	100	102	99	(+2)	(-3)	104	104	111	(0)	(+7)
반도체	70	105	125	(+35)	(+20)	80	119	140	(+39)	(+21)
디스플레이	124	127	109	(+3)	(-18)	129	114	136	(-15)	(+22)
전 자	92	95	89	(+3)	(-6)	89	105	124	(+16)	(+19)
(휴대폰)	91	92	74	(+1)	(-18)	91	113	130	(+22)	(+17)
(가 전)	93	100	114	(+7)	(+14)	87	93	114	(+6)	(+21)
자동차	122	115	100	(-7)	(-15)	113	106	94	(-7)	(-12)
조 선	106	106	117	(0)	(+11)	106	106	117	(0)	(+11)
기 계	85	90	85	(+5)	(-5)	95	85	90	(-10)	(+5)
화 학	114	100	109	(-14)	(+9)	127	100	105	(-27)	(+5)
철 강	67	75	92	(+8)	(+17)	92	108	100	(+16)	(-8)
섬 유	89	94	78	(+5)	(-16)	100	88	89	(-12)	(+1)
바이오·헬스	105	100	89	(-5)	(-11)	110	105	111	(-5)	(+6)

<그림 4> 국내 제조업의 세부 업종별 업황 현황 PSI (2023년 7월)



주 : 괄호 안의 수치는 전월 대비 변화폭을 의미(Δ는 상승, ▼는 하락).

<그림 5> 국내 제조업의 세부 업종별 업황 전망 PSI (2023년 8월)



주 : 괄호 안의 수치는 전월 대비 변화폭을 의미(Δ는 상승, ▼는 하락).

※ 첨부 : <참고 부표> 산업경기 전문가 서베이조사 결과
<참고 자료> 업종별 현황 및 전망 근거

- 산업경기 전문가 서베이조사 개요 -

□ 조사 배경 및 목적

- 국내외 불확실성의 증대로 인해 실물경기 변화와 관련된 신속한 파악 및 대응의 필요성이 높아지면서 산업경기 모니터링을 다양한 방식으로 수행해 보고, 그 결과들을 종합 판단에 활용해 볼 필요
- 산업경기 전문가 서베이는 국내 금융기관들과 협·단체, 연구소 등의 종사자들을 중심으로 제조업 주요 업종별 전문가 패널을 구성하여 매월 해당 업종의 경기 판단을 설문 조사하고, 그 결과를 BSI 산출식에 따라 정량화하여 변화 추이를 살펴보기 위한 목적으로 수행

□ 조사 방법 및 범위

- 산업연구원은 에프앤가이드·매트릭스에 의뢰하여 국내 총 75여개 기관들을 대상으로 210여명의 패널을 구성하고, 지난 2018년 7월부터 파일럿 서베이 조사를 시작하여 2020년 9월부터 매월 조사 결과를 공표
- 조사 유형으로는 제조업 내 크게 3개 부문(ICT·기계·소재)으로 구분하고, 세부 업종은 11개 업종(반도체·디스플레이·휴대폰·가전·자동차·조선·기계·화학·철강·섬유·바이오/헬스)으로 구성

□ 지수 산출 방식 및 해석

$$PSI = \left(\frac{[(\text{긍정 응답 수}) - (\text{부정 응답 수})]}{(\text{전체 응답 수})} \times 100 \right) + 100$$

- PSI는 제조업 및 부문별·업종별 응답의 단순평균(average) 값으로 산출되고, 100(전월과 동일)을 기준으로 100을 넘으면 전월 대비 긍정 응답이, 100을 밑돌면 부정 응답이 상대적으로 많음을 의미

산업경기 전문가 서베이조사 결과 공표 일정(2023년 하반기)

보 도 자 료 명	공 표 일
2023년 7월 조사 결과 (2023년 7월 현황과 8월 전망)	7월 24일(월)
2023년 8월 조사 결과 (2023년 8월 현황과 9월 전망)	8월 21일(월)
2023년 9월 조사 결과 (2023년 9월 현황과 10월 전망)	9월 25일(월)
2023년 10월 조사 결과 (2023년 10월 현황과 11월 전망)	10월 23일(월)
2023년 11월 조사 결과 (2023년 11월 현황과 12월 전망)	11월 27일(월)
2023년 12월 조사 결과 (2023년 12월 현황과 2024년 1월 전망)	12월 26일(화)

※ 상기 일정은 조사 진행 상황 등에 따라서 변동 가능함.