

본 자료는 5월 22일(월) 조간부터 보도하여 주시기 바랍니다.
 <인터넷, 방송, 통신은 21일(일) 11시 이후 보도하여 주시기 바랍니다>

배포일시	2023년 5월 19일 (금)	담당부서	동향·통계분석본부 동향분석실
담당자	민성환 선임연구원 [044-287-3127], 홍성욱 연구위원 [044-287-3192]		

산업경기 전문가 서베이조사 결과

- 2023년 5월 현황과 6월 전망 -

- 5월 제조업 현황: 업황(100) 기준치 회복, 내수(100)·수출(109) 동반 상승 전환
- 6월 제조업 전망: 업황(104) 100 상회 유지, 내수(100)·수출(110) 추가 상승세
- 업종 유형별 업황: 5월 현황은 ICT·소재부문 100 하회, 기계부문 100 상회 지속, 6월 전망은 ICT부문 100 하회, 기계부문 3개월 만에 100 상회, 소재부문 100 상회
- 세부 업종별 업황: 5월 현황은 디스플레이·자동차조선 등에서 100 상회, 디스플레이·화학·가전 등은 현저히 상승, 6월 전망은 디스플레이·화학·자동차 등에서 긍정적

- 산업연구원(KIET)은 에프앤가이드·메트릭스에 의뢰하여 국내 주요 업종별 전문가들을 대상으로 매월 ‘전문가 서베이 조사’(현재 월 평가와 다음 월 전망)를 수행하고, 항목별로 BSI 산식에 따라 정량화된 ‘전문가 서베이 지수’(PSI; Professional Survey Index)를 발표¹⁾
- 2023년 5월 조사는 5월 8일 ~ 5월 12일에 걸쳐 이루어졌으며, 총 162명의 전문가들이 221개 업종에 대하여 응답²⁾
 - 조사 항목은 개별 산업들의 업황을 비롯한 수요 여건(국내시장 판매·수출)과 공급 여건(생산수준·재고수준(신규주문량)·투자액), 수익 여건(채산성·제품단가) 등
- 항목별 응답 결과는 0 ~ 200의 범위로 변환되어 100(전월 대비 변화 없음)을 기준으로, 200에 가까울수록 전월 대비 증가(개선) 의견이, 반대로 0에 근접할수록 감소(악화) 의견이 각각 많음을 의미

1) 본 지표는 국가승인통계가 아니라는 점을 밝히며, 조사 개요는 보도자료 말미와 부표 자료를 참고

2) 주요 부문별 및 세부 업종별 응답자 구성비(%)는 첨부하는 <참고 부표> 자료를 참고

□ 2023년 5월 제조업 현황 : 업황 현황 PSI 기준치 회복(95 → 100),
내수·수출 상승 전환

- 국내 제조업의 5월 업황 현황 PSI가 전월과 달리 기준치(100)를 다시 회복하고, 전월 대비 기준으로도 상승 전환
 - 내수(100)가 기준치를 다시 회복한 데 이어, 수출(109) 역시 100을 상회한 반면에, 생산(96)이 전월 수준에서 보합
 - 재고(118)가 3개월 연속 상승한 가운데 투자(91)가 4개월 연속 상승한 반면에, 채산성(98)이 전월 대비 상승 전환

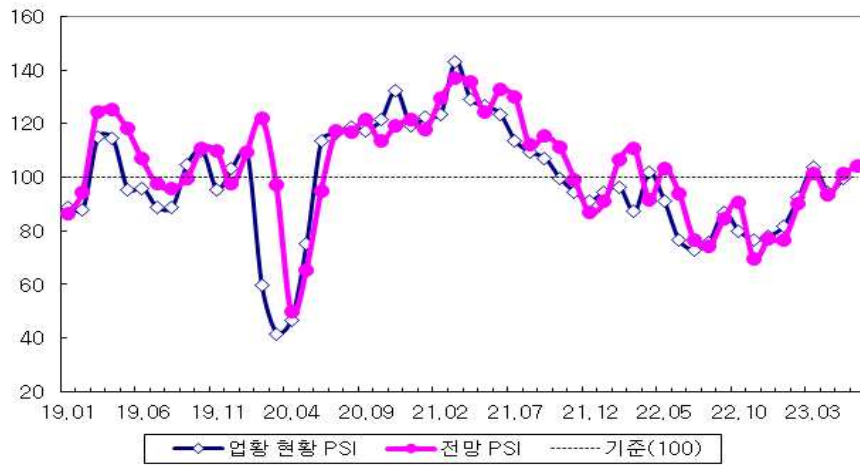
□ 2023년 6월 제조업 전망 : 업황 전망 PSI 100 상회 유지(101 → 104),
내수·수출 추가 상승세

- 6월 업황 전망 PSI는 104를 기록하면서 전월과 마찬가지로 100을 상회하는 수준이고, 전월 대비로도 2개월 연속 상승
 - 내수(100)가 기준치를 회복하고, 수출(110)도 100을 여전히 상회하면서 생산(102)이 3개월 만에 100을 상회, 투자(98)는 추가 상승세

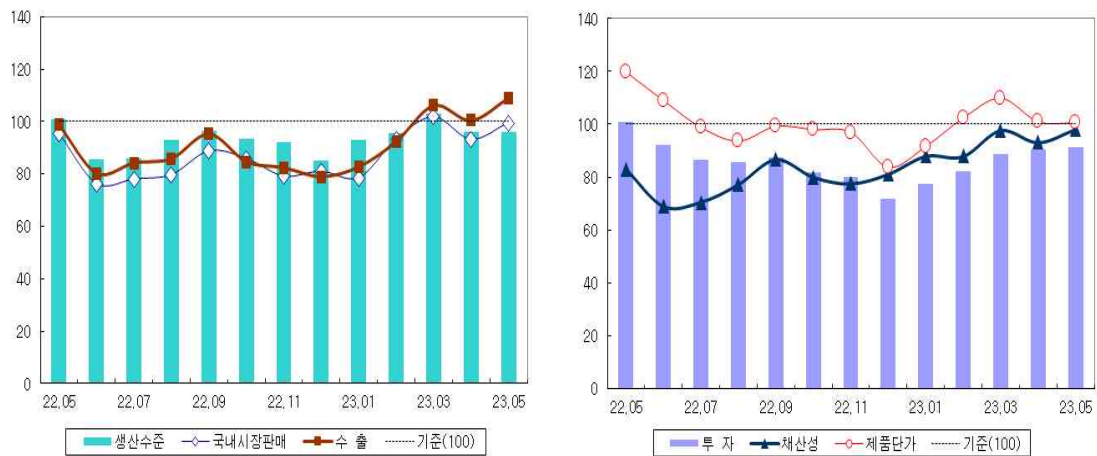
<표 1> 국내 제조업의 주요 항목별 PSI

	현황 PSI					전망 PSI				
	지 수			전 월 비		지 수			전 월 비	
	2023년 3월	2023년 4월	2023년 5월	2023년 4월	2023년 5월	2023년 4월	2023년 5월	2023년 6월	2023년 5월	2023년 6월
업 황	104	95	100	(-9)	(+5)	93	101	104	(+8)	(+3)
국내시장판매	102	93	100	(-9)	(+7)	94	95	100	(+1)	(+5)
수 출	106	100	109	(-6)	(+9)	97	109	110	(+12)	(+1)
생산수준	103	96	96	(-7)	(0)	96	99	102	(+3)	(+3)
재고수준	116	117	118	(+1)	(+1)	113	115	111	(+2)	(-4)
투자액	89	90	91	(+1)	(+1)	87	93	98	(+6)	(+5)
채산성	98	93	98	(-5)	(+5)	93	98	102	(+5)	(+4)
제품단가	110	101	100	(-9)	(-1)	101	102	101	(+1)	(-1)

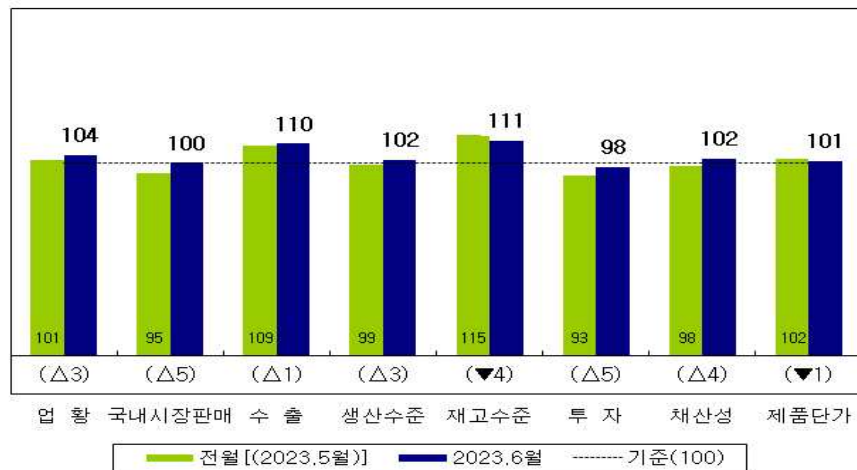
<그림 1> 국내 제조업의 업황 PSI 추이



<그림 2> 국내 제조업의 주요 항목별 현황 PSI 추이



<그림 3> 국내 제조업의 주요 항목별 전망 PSI



주 : 괄호 안의 수치는 전월 대비 변화폭을 의미(△는 상승, ▼는 하락).

- **업종 유형별 업황** : 2023년 5월 현황 PSI는 ICT·소재부문 100 하회 유지, 기계부문 100 상회 지속, 6월 전망 PSI는 ICT부문 100 하회 전환, 기계부문 3개월 만에 100 상회, 소재부문 100 상회 유지
- 유형별 5월 업황 현황 PSI는 ICT부문과 소재부문이 100을 하회하는 반면에, 기계부문에서는 4개월 연속 100을 상회하는 수준
 - ICT부문(95)은 기준치(100)를 여전히 하회하고, 소재부문(94)도 전월에 이어 100을 하회하는 수준에 그치고 있는 반면에, 기계부문(107)은 4개월 연속 100을 상회하는 수준에서 대조적인 양상
 - 전월 대비 기준으로는 ICT부문에서 두 자릿수 상승하고, 소재부문도 소폭 상승 전환한 반면에, 기계부문은 전월 수준에서 보합
 - 6월 업황 전망 PSI는 ICT부문이 기준치(100)를 하회한 반면, 기계부문은 3개월 만에 100을 상회하고, 소재부문은 100 상회 유지
 - ICT부문(97)은 전월과 달리 100을 하회한 반면에, 기계부문(106)은 100을 재차 상회하고, 소재부문(110)은 4개월 연속 100을 상회
 - 전월 대비로는 ICT부문에서 다시 하락 전환한 반면, 기계부문은 2개월 연속 상승세를 보이고, 소재부문은 3개월 만에 상승 전환

<표 2> 국내 제조업의 주요 유형별 업황 PSI

	업황 현황 PSI					업황 전망 PSI				
	지 수			전 월 비		지 수			전 월 비	
	2023년 3월	2023년 4월	2023년 5월	2023년 4월	2023년 5월	2023년 4월	2023년 5월	2023년 6월	2023년 5월	2023년 6월
제 조 업	104	95	100	(-9)	(+5)	93	101	104	(+8)	(+3)
ICT부문	96	83	95	(-13)	(+12)	88	100	97	(+12)	(-3)
기계부문	113	107	107	(-6)	(0)	92	100	106	(+8)	(+6)
소재부문	104	92	94	(-12)	(+2)	106	102	110	(-4)	(+8)

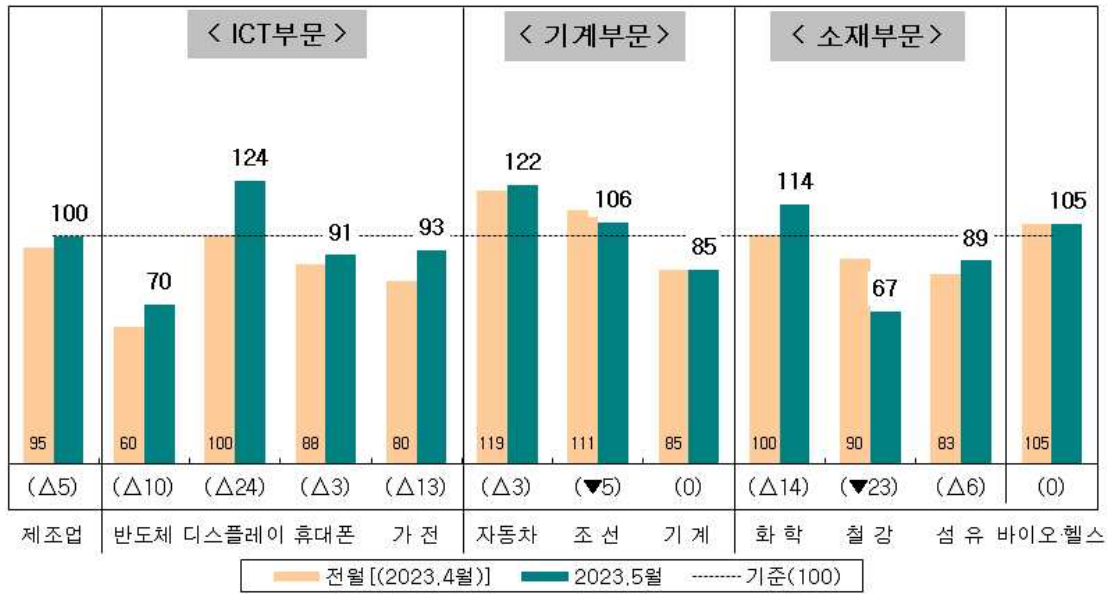
□ 세부 업종별 업황 : 2023년 5월 현황 PSI는 디스플레이·자동차·화학·조선 등에서 100 상회, 전월 대비 기준 디스플레이·화학·가전·반도체 중심으로 상승, 6월 전망 PSI도 디스플레이·화학·자동차·바이오/헬스 등에서 100 상회, 전월 대비로는 기계·화학·디스플레이 등에서 상승

- 업종별 5월 업황 현황 PSI는 디스플레이, 자동차, 화학, 조선 등에서 100을 상회하고, 반도체와 철강, 기계 등 업종들은 100을 하회
 - 전월 대비 기준으로는 철강과 조선 등 업종에서 하락하고, 기계와 바이오·헬스 등 업종에서는 보합세를 나타낸 반면, 디스플레이, 화학, 가전, 반도체 등의 업종들은 전월과 달리 두 자릿수 상승 전환
- 6월 업황 전망 PSI는 디스플레이, 화학, 자동차, 바이오·헬스 등에서 100을 상회하고, 반도체, 가전, 휴대폰 등의 업종들은 100을 하회
 - 전월 대비로는 전자(휴대폰·가전) 업종에서 하락하고, 조선과 바이오·헬스 등 업종에서 보합세를 나타낸 반면, 나머지 업종들은 상승

<표 3> 국내 제조업의 세부 업종별 업황 PSI

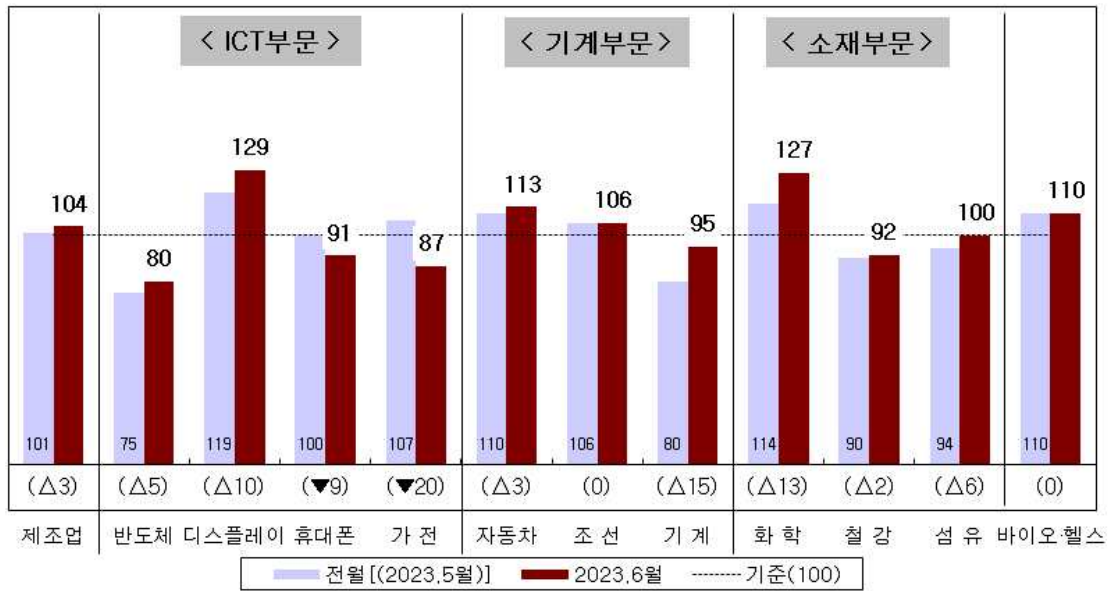
	업황 현황 PSI					업황 전망 PSI				
	지 수			전 월 비		지 수			전 월 비	
	2023년 3월	2023년 4월	2023년 5월	2023년 4월	2023년 5월	2023년 4월	2023년 5월	2023년 6월	2023년 5월	2023년 6월
제조업	104	95	100	(-9)	(+5)	93	101	104	(+8)	(+3)
반도체	62	60	70	(-2)	(+10)	38	75	80	(+37)	(+5)
디스플레이	105	100	124	(-5)	(+24)	114	119	129	(+5)	(+10)
전 자	110	85	92	(-25)	(+7)	100	103	89	(+3)	(-14)
(휴대폰)	117	88	91	(-29)	(+3)	108	100	91	(-8)	(-9)
(가 전)	100	80	93	(-20)	(+13)	87	107	87	(+20)	(-20)
자동차	122	119	122	(-3)	(+3)	94	110	113	(+16)	(+3)
조 선	105	111	106	(+6)	(-5)	95	106	106	(+11)	(0)
기 계	105	85	85	(-20)	(0)	85	80	95	(-5)	(+15)
화 학	123	100	114	(-23)	(+14)	105	114	127	(+9)	(+13)
철 강	100	90	67	(-10)	(-23)	133	90	92	(-43)	(+2)
섬 유	82	83	89	(+1)	(+6)	88	94	100	(+6)	(+6)
바이오·헬스	100	105	105	(+5)	(0)	90	110	110	(+20)	(0)

<그림 4> 국내 제조업의 세부 업종별 업황 현황 PSI (2023년 5월)



주 : 괄호 안의 수치는 전월 대비 변화폭을 의미(△는 상승, ▼는 하락).

<그림 5> 국내 제조업의 세부 업종별 업황 전망 PSI (2023년 6월)



주 : 괄호 안의 수치는 전월 대비 변화폭을 의미(△는 상승, ▼는 하락).

※ 첨부 : <참고 부표> 산업경기 전문가 서베이조사 결과
<참고 자료> 업종별 현황 및 전망 근거

- 산업경기 전문가 서베이조사 개요 -

□ 조사 배경 및 목적

- 국내외 불확실성의 증대로 인해 실물경기 변화와 관련된 신속한 파악 및 대응의 필요성이 높아지면서 산업경기 모니터링을 다양한 방식으로 수행해 보고, 그 결과들을 종합 판단에 활용해 볼 필요
- 산업경기 전문가 서베이는 국내 금융기관들과 협·단체, 연구소 등의 종사자들을 중심으로 제조업 주요 업종별 전문가 패널을 구성하여 매월 해당 업종의 경기 판단을 설문 조사하고, 그 결과를 BSI 산출식에 따라 정량화하여 변화 추이를 살펴보기 위한 목적으로 수행

□ 조사 방법 및 범위

- 산업연구원은 에프앤가이드·매트릭스에 의뢰하여 국내 총 75여개 기관들을 대상으로 210여명의 패널을 구성하고, 지난 2018년 7월부터 파일럿 서베이 조사를 시작하여 2020년 9월부터 매월 조사 결과를 공표
- 조사 유형으로는 제조업 내 크게 3개 부문(ICT·기계·소재)으로 구분하고, 세부 업종은 11개 업종(반도체·디스플레이·휴대폰·가전·자동차·조선·기계·화학·철강·섬유·바이오/헬스)으로 구성

□ 지수 산출 방식 및 해석

$$PSI = \left(\frac{[(\text{긍정 응답 수}) - (\text{부정 응답 수})]}{(\text{전체 응답 수})} \times 100 \right) + 100$$

- PSI는 제조업 및 부문별·업종별 응답의 단순평균(average) 값으로 산출되고, 100(전월과 동일)을 기준으로 100을 넘으면 전월 대비 긍정 응답이, 100을 밑돌면 부정 응답이 상대적으로 많음을 의미

산업경기 전문가 서베이조사 결과 공표 일정(2023년 상반기)

보 도 자 료 명	공 표 일
2023년 1월 조사 결과 (2023년 1월 현황과 2월 전망)	1월 25일(수)
2023년 2월 조사 결과 (2023년 2월 현황과 3월 전망)	2월 20일(월)
2023년 3월 조사 결과 (2023년 3월 현황과 4월 전망)	3월 27일(월)
2023년 4월 조사 결과 (2023년 4월 현황과 5월 전망)	4월 24일(월)
2023년 5월 조사 결과 (2023년 5월 현황과 6월 전망)	5월 22일(월)
2023년 6월 조사 결과 (2023년 6월 현황과 7월 전망)	6월 26일(월)

※ 상기 일정은 조사 진행 상황 등에 따라서 변동 가능함.