

본 자료는 4월 24일(월) 조간부터 보도하여 주시기 바랍니다.  
 <인터넷, 방송, 통신은 23일(일) 11시 이후 보도하여 주시기 바랍니다>

배포일시	2023년 4월 21일 (금)	담당부서	동향·통계분석본부 동향분석실
담당자	민성환 선임연구원 [044-287-3127], 홍성욱 연구위원 [044-287-3192]		

## 산업경기 전문가 서베이조사 결과

### - 2023년 4월 현황과 5월 전망 -

- 4월 제조업 현황: 업황(95) 100 하회 전환, 내수(93)·수출(100) 동반 하락 전환
- 5월 제조업 전망: 업황(101) 100 소폭 상회, 내수(95)·수출(109) 상승 전환
- 업종 유형별 업황: 4월 현황은 ICT·소재부문 100 하회, 기계부문 100 상회 유지, 5월 전망은 ICT·기계부문 동반 기준치(100) 회복, 소재부문 3개월 연속 100 상회
- 세부 업종별 업황: 4월 현황은 자동차조선·바이오/헬스 업종만 100 상회, 전자소재 업종 중심 하락, 5월 전망은 반도체·기계·철강·섬유 제외한 다수 업종 100 이상

- 산업연구원(KIET)은 에프앤가이드·메트릭스에 의뢰하여 국내 주요 업종별 전문가들을 대상으로 매월 ‘전문가 서베이 조사’(현재 월 평가와 다음 월 전망)를 수행하고, 항목별로 BSI 산식에 따라 정량화된 ‘전문가 서베이 지수’(PSI; Professional Survey Index)를 발표<sup>1)</sup>
- 2023년 4월 조사는 4월 10일 ~ 4월 14일에 걸쳐 이루어졌으며, 총 159명의 전문가들이 219개 업종에 대하여 응답<sup>2)</sup>
  - 조사 항목은 개별 산업들의 업황을 비롯한 수요 여건(국내시장 판매·수출)과 공급 여건(생산수준·재고수준(신규주문량)·투자액), 수익 여건(채산성·제품단가) 등
- 항목별 응답 결과는 0 ~ 200의 범위로 변환되어 100(전월 대비 변화 없음)을 기준으로, 200에 가까울수록 전월 대비 증가(개선) 의견이, 반대로 0에 근접할수록 감소(악화) 의견이 각각 많음을 의미

1) 본 지표는 국가승인통계가 아니라는 점을 밝히며, 조사 개요는 보도자료 말미와 부표 자료를 참고

2) 주요 부문별 및 세부 업종별 응답자 구성비(%)는 첨부하는 <참고 부표> 자료를 참고

□ 2023년 4월 제조업 현황 : 업황 현황 PSI 100 하회 전환(104 → 95),  
내수·수출 하락 전환

- 국내 제조업의 4월 업황 현황 PSI가 95에 그치면서 전월과 달리 100을 다시 하회하고, 전월 대비로는 5개월 만에 하락
  - 내수(93)가 100 밑으로 3개월 만에 하락 전환하고, 수출(100) 역시 4개월 만에 하락하면서 생산(96)이 100을 다시 하회
  - 재고(117)가 100을 여전히 상회하는 가운데 투자(90)는 소폭이나마 추가 상승한 반면에, 채산성(93)이 3개월 만에 하락

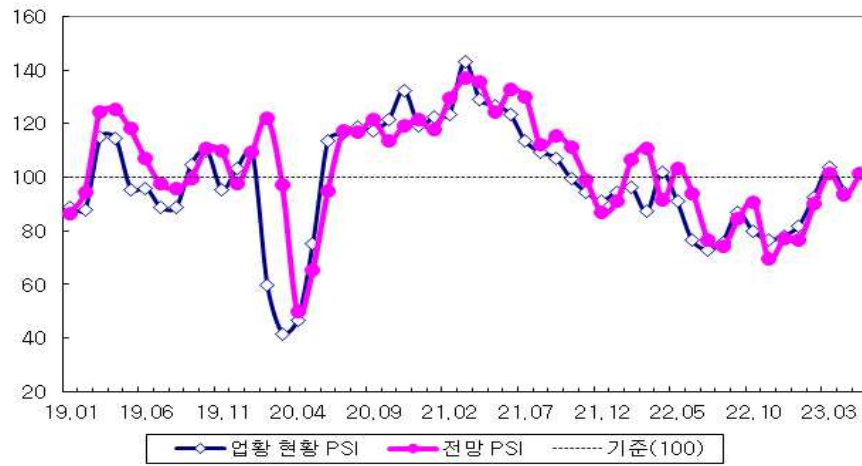
□ 2023년 5월 제조업 전망 : 업황 전망 PSI 100 소폭 상회(93 → 101),  
내수·수출 상승 전환

- 5월 업황 전망 PSI는 101을 기록하면서 100을 소폭 상회하는 등 전월과 달리 상승 전환함에 따라 등락이 거듭되는 혼조세
  - 내수(95)가 100을 여전히 하회하는 반면, 수출(109)이 100을 상회하면서 생산(99)이 기준치 부근에 근접하고, 투자(93)는 상승

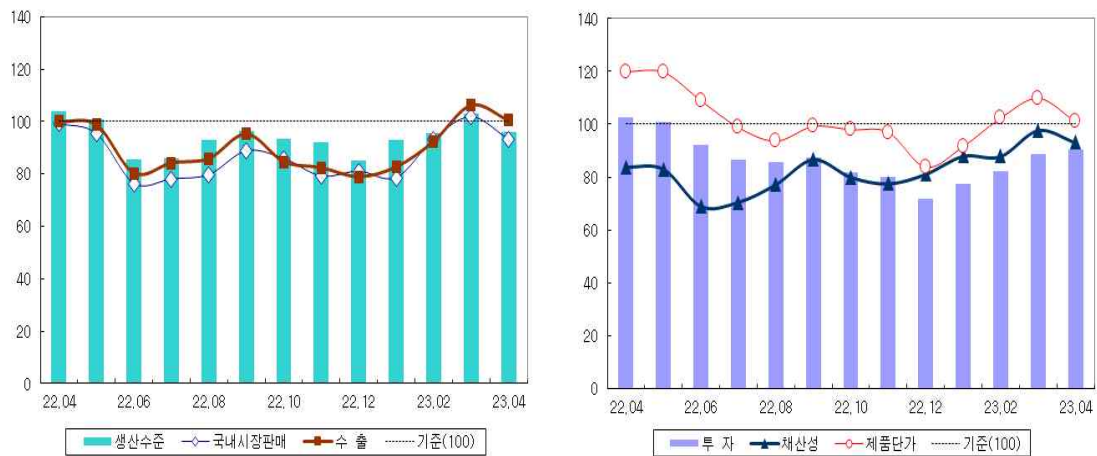
<표 1> 국내 제조업의 주요 항목별 PSI

	현황 PSI					전망 PSI				
	지 수			전 월 비		지 수			전 월 비	
	2023년 2월	2023년 3월	2023년 4월	2023년 3월	2023년 4월	2023년 3월	2023년 4월	2023년 5월	2023년 4월	2023년 5월
업 황	92	104	95	(+12)	(-9)	101	93	101	(-8)	(+8)
국내시장판매	93	102	93	(+9)	(-9)	101	94	95	(-7)	(+1)
수 출	92	106	100	(+14)	(-6)	106	97	109	(-9)	(+12)
생산수준	95	103	96	(+8)	(-7)	104	96	99	(-8)	(+3)
재고수준	113	116	117	(+3)	(+1)	113	113	115	(0)	(+2)
투자액	82	89	90	(+7)	(+1)	87	87	93	(0)	(+6)
채산성	88	98	93	(+10)	(-5)	95	93	98	(-2)	(+5)
제품단가	102	110	101	(+8)	(-9)	102	101	102	(-1)	(+1)

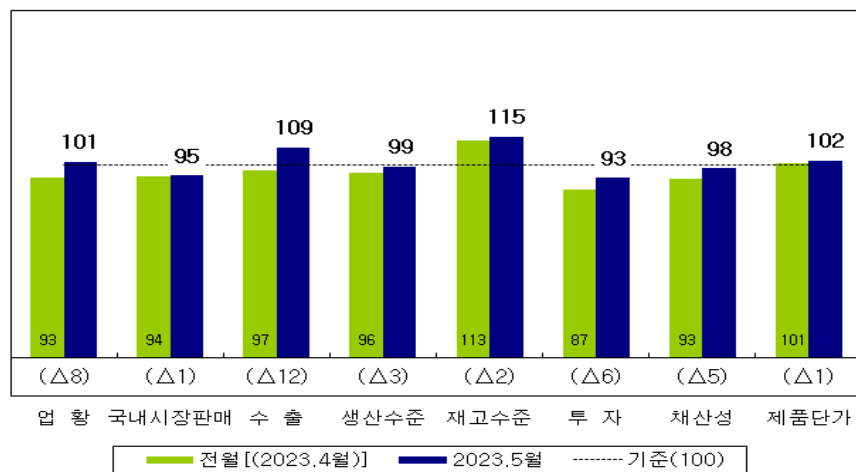
<그림 1> 국내 제조업의 업황 PSI 추이



<그림 2> 국내 제조업의 주요 항목별 현황 PSI 추이



<그림 3> 국내 제조업의 주요 항목별 전망 PSI



주 : 괄호 안의 수치는 전월 대비 변화폭을 의미(△는 상승, ▼는 하락).

□ 업종 유형별 업황 : 2023년 4월 현황 PSI는 ICT부문 100 하회 유지, 기계부문 100 상회, 소재부문 100 하회 전환, 5월 전망 PSI는 ICT부문과 기계부문 기준치(100) 회복, 소재부문 100 상회 유지

- 유형별 4월 업황 현황 PSI는 ICT부문이 100을 하회하는 가운데 기계부문은 3개월 연속 100을 상회하고, 소재부문은 100을 하회 전환
  - ICT부문(83)이 지난 2021년 10월부터 기준치(100)를 상당 기간 하회하고 있는 반면, 기계부문(107)은 3개월 연속 100을 상회하는 수준이 이어지고, 소재부문(92)은 3개월 만에 100을 다시 하회
  - 전월 대비 기준으로는 ICT부문과 기계부문에서 4개월 만에 하락 전환하고, 소재부문 역시 전월과 달리 3개월 만에 하락 전환
- 5월 업황 전망 PSI는 ICT부문과 기계부문에서 기준치(100)를 동반 회복하고, 소재부문에서는 3개월 연속 100 상회 수준을 유지
  - ICT부문(100)은 지난 2022년 3월 전망치(110) 이후 최고치를 기록하고, 기계부문(100)은 전월과 달리 곧바로 기준치를 회복
  - 전월 대비로는 ICT부문과 기계부문에서 각각 2개월과 3개월 만에 상승 전환한 반면, 소재부문에서는 3개월 만에 하락 전환

<표 2> 국내 제조업의 주요 유형별 업황 PSI

	업황 현황 PSI					업황 전망 PSI				
	지 수			전 월 비		지 수		전 월 비		
	2023년 2월	2023년 3월	2023년 4월	2023년 3월	2023년 4월	2023년 3월	2023년 4월	2023년 5월	2023년 4월	2023년 5월
제 조 업	92	104	95	(+12)	(-9)	101	93	101	(-8)	(+8)
ICT부문	73	96	83	(+23)	(-13)	94	88	100	(-6)	(+12)
기계부문	106	113	107	(+7)	(-6)	104	92	100	(-12)	(+8)
소재부문	104	104	92	(0)	(-12)	106	106	102	(0)	(-4)

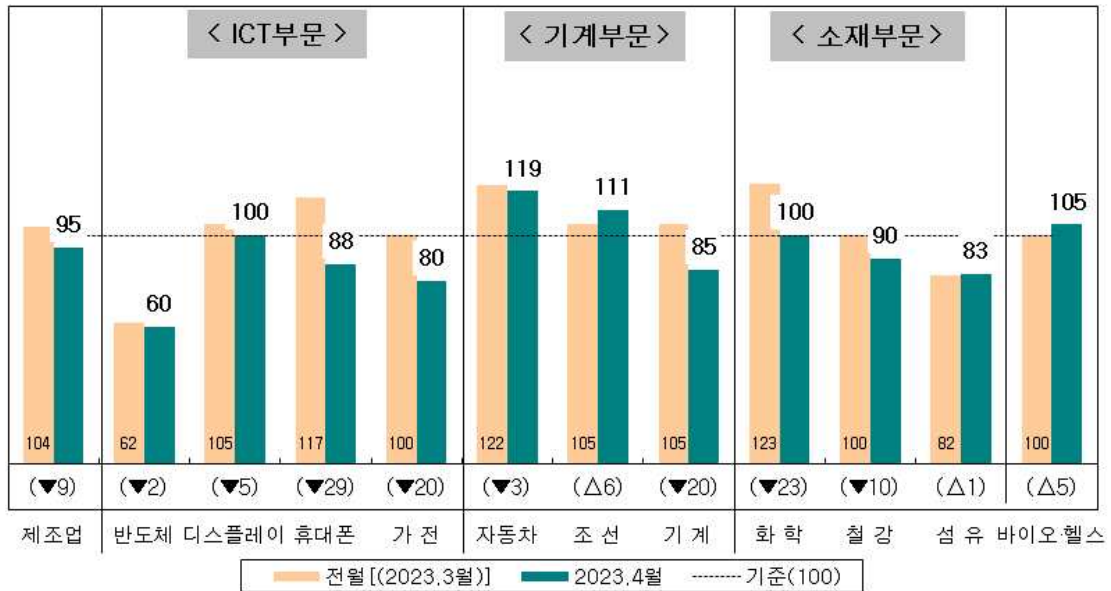
□ 세부 업종별 업황 : 2023년 4월 현황 PSI는 자동차·조선·바이오/헬스 업종만이 100 상회, 전월 대비로는 전자 및 소재 업종 중심으로 현저히 하락, 5월 전망 PSI는 반도체·기계·철강·섬유 제외한 나머지 업종 100 이상, 전월 대비로는 휴대폰·기계·철강 등의 업종에서만 하락

- 업종별 4월 업황 현황 PSI는 자동차와 조선, 바이오·헬스 업종만이 100을 상회하고, 반도체와 가전, 섬유 등 업종들은 100을 하회
  - 전월 대비 기준으로는 조선, 바이오·헬스, 섬유 등 일부 업종에서만 소폭 상승하고, 전자 업종(휴대폰·가전)을 비롯해서 기계, 화학과 철강 등의 업종들을 중심으로 두 자릿수 하락
- 5월 업황 전망 PSI는 디스플레이와 가전, 자동차, 화학 등 업종에서 100을 상회하고, 반도체, 기계, 철강, 섬유 등 업종들은 100을 하회
  - 전월 대비로는 철강 업종에서 큰 폭 하락하고, 휴대폰과 기계 등의 업종도 하락한 반면, 반도체, 가전, 바이오·헬스 등 업종들은 상승

<표 3> 국내 제조업의 세부 업종별 업황 PSI

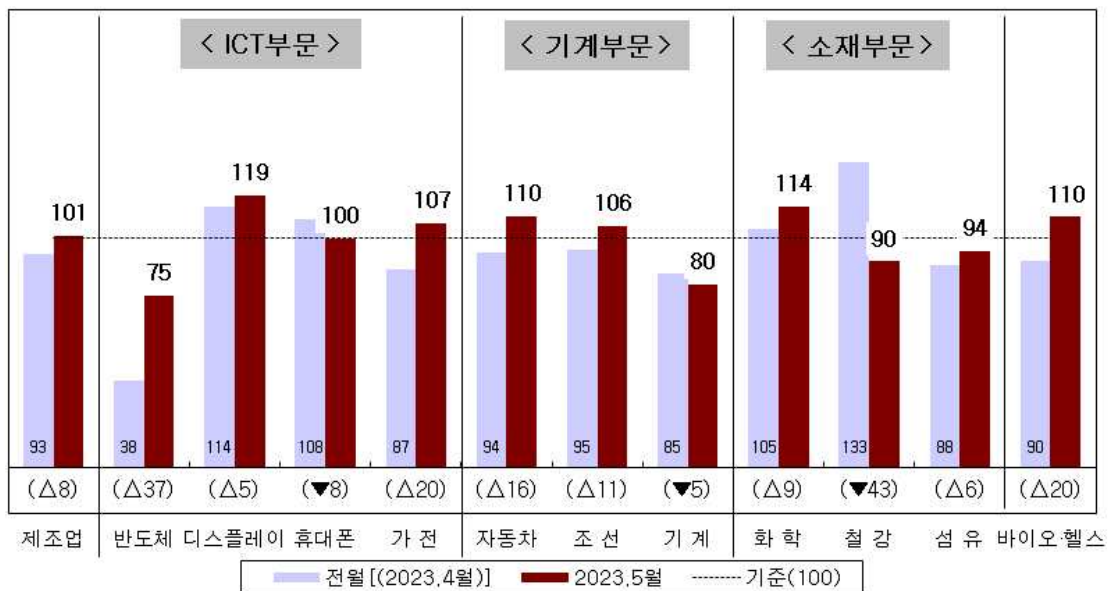
	업황 현황 PSI					업황 전망 PSI				
	지 수			전 월 비		지 수			전 월 비	
	2023년 2월	2023년 3월	2023년 4월	2023년 3월	2023년 4월	2023년 3월	2023년 4월	2023년 5월	2023년 4월	2023년 5월
제조업	92	104	95	(+12)	(-9)	101	93	101	(-8)	(+8)
반도체	38	62	60	(+24)	(-2)	67	38	75	(-29)	(+37)
디스플레이	75	105	100	(+30)	(-5)	95	114	119	(+19)	(+5)
전 자	92	110	85	(+18)	(-25)	108	100	103	(-8)	(+3)
(휴대폰)	104	117	88	(+13)	(-29)	121	108	100	(-13)	(-8)
(가 전)	71	100	80	(+29)	(-20)	86	87	107	(+1)	(+20)
자동차	109	122	119	(+13)	(-3)	103	94	110	(-9)	(+16)
조선	115	105	111	(-10)	(+6)	105	95	106	(-10)	(+11)
기계	90	105	85	(+15)	(-20)	105	85	80	(-20)	(-5)
화학	95	123	100	(+28)	(-23)	109	105	114	(-4)	(+9)
철 강	145	100	90	(-45)	(-10)	118	133	90	(+15)	(-43)
섬 유	88	82	83	(-6)	(+1)	94	88	94	(-6)	(+6)
바이오·헬스	90	100	105	(+10)	(+5)	110	90	110	(-20)	(+20)

<그림 4> 국내 제조업의 세부 업종별 업황 현황 PSI (2023년 4월)



주 : 괄호 안의 수치는 전월 대비 변화폭을 의미(△는 상승, ▼는 하락).

<그림 5> 국내 제조업의 세부 업종별 업황 전망 PSI (2023년 5월)



주 : 괄호 안의 수치는 전월 대비 변화폭을 의미(△는 상승, ▼는 하락).

※ 첨부 : <참고 부표> 산업경기 전문가 서베이조사 결과  
<참고 자료> 업종별 현황 및 전망 근거

## - 산업경기 전문가 서베이조사 개요 -

### □ 조사 배경 및 목적

- 국내외 불확실성의 증대로 인해 실물경기 변화와 관련된 신속한 파악 및 대응의 필요성이 높아지면서 산업경기 모니터링을 다양한 방식으로 수행해 보고, 그 결과들을 종합 판단에 활용해 볼 필요
- 산업경기 전문가 서베이는 국내 금융기관들과 협·단체, 연구소 등의 종사자들을 중심으로 제조업 주요 업종별 전문가 패널을 구성하여 매월 해당 업종의 경기 판단을 설문 조사하고, 그 결과를 BSI 산출식에 따라 정량화하여 변화 추이를 살펴보기 위한 목적으로 수행

### □ 조사 방법 및 범위

- 산업연구원은 에프앤가이드·매트릭스에 의뢰하여 국내 총 75여개 기관들을 대상으로 210여명의 패널을 구성하고, 지난 2018년 7월부터 파일럿 서베이 조사를 시작하여 2020년 9월부터 매월 조사 결과를 공표
- 조사 유형으로는 제조업 내 크게 3개 부문(ICT·기계·소재)으로 구분하고, 세부 업종은 11개 업종(반도체·디스플레이·휴대폰·가전·자동차·조선·기계·화학·철강·섬유·바이오/헬스)으로 구성

### □ 지수 산출 방식 및 해석

$$PSI = \left( \frac{[(\text{긍정 응답 수}) - (\text{부정 응답 수})]}{(\text{전체 응답 수})} \times 100 \right) + 100$$

- PSI는 제조업 및 부문별·업종별 응답의 단순평균(average) 값으로 산출되고, 100(전월과 동일)을 기준으로 100을 넘으면 전월 대비 긍정 응답이, 100을 밑돌면 부정 응답이 상대적으로 많음을 의미

## 산업경기 전문가 서베이조사 결과 공표 일정(2023년 상반기)

보 도 자 료 명	공 표 일
2023년 1월 조사 결과 (2023년 1월 현황과 2월 전망)	1월 25일(수)
2023년 2월 조사 결과 (2023년 2월 현황과 3월 전망)	2월 20일(월)
2023년 3월 조사 결과 (2023년 3월 현황과 4월 전망)	3월 27일(월)
2023년 4월 조사 결과 (2023년 4월 현황과 5월 전망)	4월 24일(월)
2023년 5월 조사 결과 (2023년 5월 현황과 6월 전망)	5월 22일(월)
2023년 6월 조사 결과 (2023년 6월 현황과 7월 전망)	6월 26일(월)

※ 상기 일정은 조사 진행 상황 등에 따라서 변동 가능함.